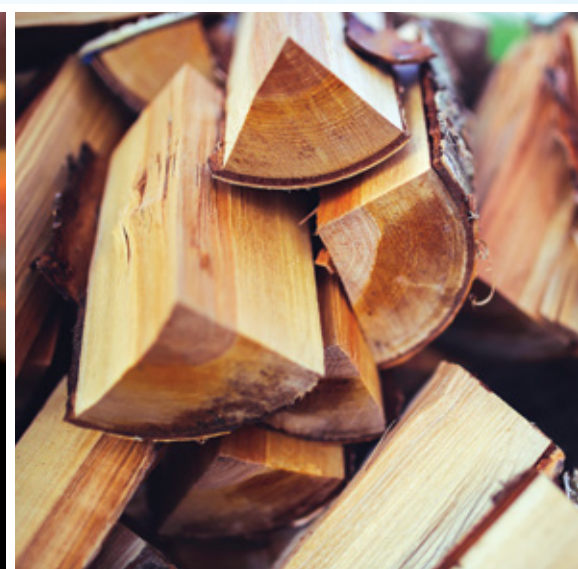


Foyer au bois autoportant  
**CONTURA™ Ri50**



Importé et distribué par  
**REGENCY**  
PRODUITS DE FOYER  
[WWW.REGENCY-FIRE.COM](http://WWW.REGENCY-FIRE.COM)



## L'excellence du style européen

Fièrement distribués par Regency et conçus avec soin en Suède pour vous aider à profiter de la vie, les poêles et foyers au bois Contura sont le fruit de plus de 50 ans d'excellence en matière de conception de produits de foyer. Le style européen est donc enfin disponible en Amérique du Nord.

Faites l'expérience du feu dans sa forme la plus pure par un des leaders européens de la fabrication de poêles et foyers au bois de haute qualité.



# FOYER AU BOIS AUTOPORTANT Contura™ Ri50

Ses lignes pures et élégantes ainsi que ses trois larges panneaux vitrés font du Contura Ri50 un chef-d'oeuvre moderne. Pouvant s'adapter à un système d'évacuation sur le dessus ou à l'arrière, ce poêle autoportant vous permet d'ajouter une ambiance dynamique de feu de bois dans n'importe quelle pièce de votre maison. Le Contura Ri50 facilite l'allumage et le maintien d'un feu de bois. Plus qu'un foyer, profitez d'un vrai lieu de rassemblement en famille ou entre amis. Utilisez le compartiment latéral en acier en option facile à mettre en place comme siège contemporain et comme solution stylée de rangement.

## CARACTÉRISTIQUES STANDARDS

- Facile d'utilisation : aucun réglage de ventilation requis. Mettez du bois et profitez !
- Plus de 500 po<sup>2</sup> de surface vitrée répartis sur trois côtés
- Porte à 3 côtés de style guillotina qui donne un vrai look à ce foyer
- Portes latérales à ouverture pivotante pour un nettoyage plus facile et un accès complet à la chambre de combustion
- Conçu pour s'intégrer harmonieusement dans n'importe quelle pièce
- Excellentes propriétés isolantes de la gamme de chambres de combustion Thermotte™ pour emmagasiner et répartir la chaleur
- Bac à cendres intégré amovible qui rend le nettoyage rapide et facile
- Inclus : gants pour le chargement des bûches de bois
- Système d'évacuation sur le dessus ou à l'arrière pour une installation flexible

## OPTIONS

- Disponible avec panneaux noir acier ou blanc acier
- Compartiment à bûches en acier pour un rangement stylisé et propre du bois
- Système d'alimentation en air extérieur disponible pour les maisons hermétiques
- Bordure de finition murale arrière de 3 po en noir pour créer un fini affleurant

## DIMENSIONS

HAUTEUR	65 po
LARGEUR	30-5/16 po
PROFONDEUR	19-11/16 po
DÉGAGEMENT MUR LATÉRAL	21-1/2 po
DÉGAGEMENT MUR DU FOND*	3 po

*\*Si le mur du fond est en maçonnerie, le dégagement est de 0 po.*

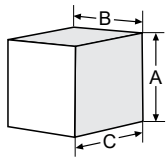
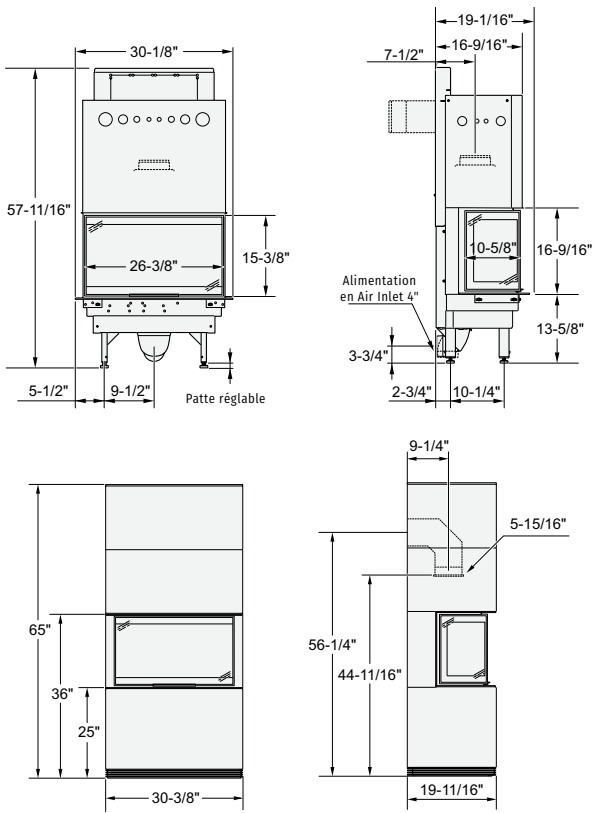
## CARACTÉRISTIQUES

TAILLE MAX. DES BÛCHES	16 po
CAISSON CHAMBRE DE COMBUSTION	1.8 pi <sup>3</sup>
TAILLE DU CONDUIT	6 po



*Modèle Ri50 avec panneaux en acier blancs, compartiment à bûches et bordure de finition murale arrière de couleur noire.*

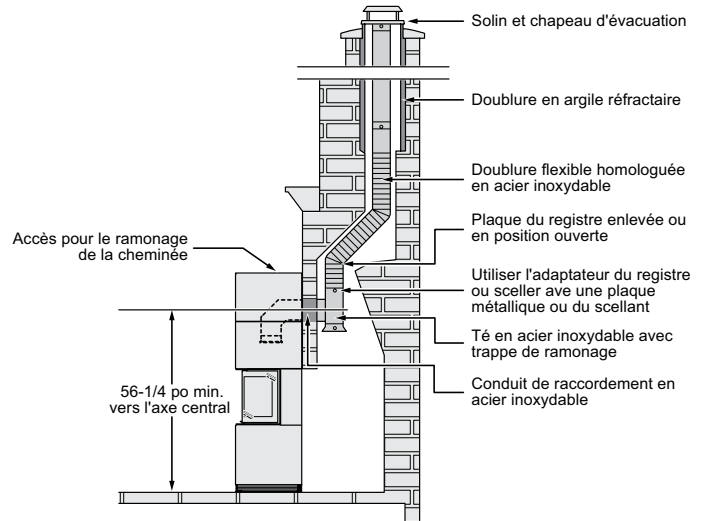
## DIMENSIONS



### DIMENSIONS COMPARTIMENT À BÛCHES

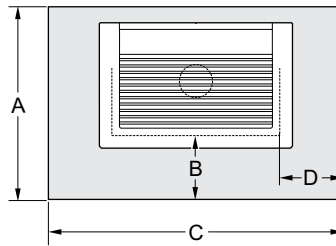
A - HAUTEUR	19-11/16 po
B - LARGEUR	15-3/4 po
C - PROFONDEUR	19-11/16 po

## INSTALLATION DANS UNE CHEMINÉE DE MAÇONNERIE



**Remarque :** Pour les détails complets de l'installation, veuillez vous reporter au manuel d'installation et aux codes et règlements locaux.

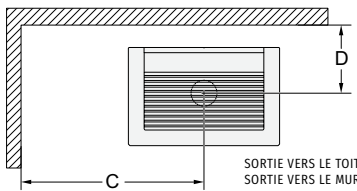
## PROTECTION DE PLANCHER



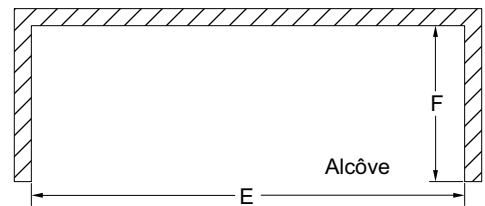
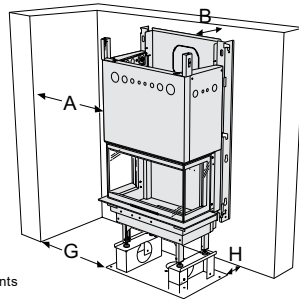
### PROFONDEUR TOTALE MINIMALE (Y) DE LA PROTECTION DE PLANCHER

Ri50	CANADA
A	45-1/2 po
B (du bord de l'ouverture de la porte de chargement du bois au bord de l'âtre)	18 po
C	62-1/2 po
D (bord de l'ouverture de la porte de chargement du bois)	18 po

## DÉGAGEMENTS



Remarque : Si le mur du fond est en maçonnerie, dégagement nul.  
Remarque : Installation en angle à 45° : respecter tous les dégagements par rapport aux matériaux combustibles.



Remarque : hauteur min. du plafond de l'alcôve - 90 po  
E = largeur min. de l'alcôve - 100 po  
F = prof. max. de l'alcôve - 36 po

Remarque : Tous les dégagements sont requis pour les espaces vides nécessaires entre l'appareil et les murs/plafond.

**Remarque :** Veuillez noter que les codes et règlements locaux peuvent prévaloir sur certains dégagements mentionnés dans le manuel d'installation. Vérifier avec l'inspecteur de votre région.

**Remarque :** Les dégagements par rapport aux matériaux combustibles sont requis pour la sécurité de la maison. Pour éviter toute surchauffe et tout dommage à l'appareil, ces dégagements doivent être également respectés par rapport aux matériaux non combustibles.

### INSTALLATION RÉSIDENIELLE : CONNECTEUR À DOUBLE PARI SEULEMENT

A	B**	C	D	E	F	G	H*
21-1/2 po	4-1/2 po	35-1/8 po	12-1/8 po	100 po	36 po	21-3/16 po	3 po

**Remarque :** Un conduit à paroi simple n'est pas homologué pour ce modèle.

\*Si le mur du fond est en maçonnerie, le dégagement est de 0 po.

\*\*Distance mesurée à partir de la protection thermique à l'arrière.

**Avis de dégagement de responsabilité :** Veuillez vous reporter au manuel pour les informations détaillées à jours concernant l'installation.

2018 FPI Fireplace Products International Ltée. Regency est une marque déposée de FPI Fireplace Products International Ltée. Contura™ est une marque exclusive de NIBE Industrier AB.

Tous droits réservés. Imprimé au Canada (04/18) Pièce n° 944-430

**REGENCY**  
PRODUITS DE FOYER  
WWW.REGENCY-FIRE.COM