

# QUADRA-FIRE

## UNE MULTITUDE DE POSSIBILITÉS

Chez Quadra-Fire, qualité rime avec efficacité. Fort de son riche héritage, Quadra-Fire crée des produits :

### PERFORMANTS

Obtenez un maximum de chaleur et une combustion propre avec le système de combustion en quatre points. Une efficacité qui ne passera pas inaperçue.

### PRATIQUES

Avec le compartiment de rangement, vous gagnerez de l'espace et aurez assez de bois pour vous réchauffer toute une journée.

Personnalisez votre poêle : vous pouvez installer n'importe quel modèle de tuiles en céramique (12 po X 12 po) sur les panneaux latéraux ou les garder unis et appliquer une peinture haute température.

### FACILES D'UTILISATION

Oubliez les tracas! Économisez du temps grâce au contrôle automatique de combustion (CAC) : il suffit de mettre les bûches dans le foyer, d'allumer le feu et de le laisser faire.

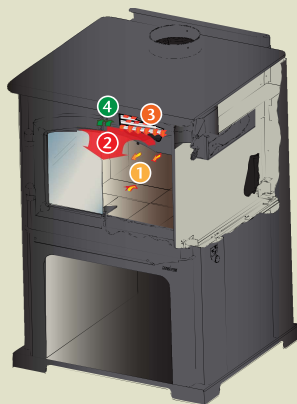


## TECHNOLOGIES EXCLUSIVES

Chaque poêle Quadra-Fire est muni de technologies novatrices grâce auxquelles la combustion du bois se fait de manière plus efficace, rentable et contrôlée.

### SYSTÈME DE COMBUSTION EN QUATRE POINTS

Le système de combustion en quatre points breveté de Quadra-Fire produit de puissantes flammes ondoyantes. Les quatre cycles de combustion du système permettent de conserver plus longtemps la chaleur, optimisent le feu et améliorent le fonctionnement du poêle pour une performance durable avérée.



#### 1. ALLUMAGE DE PRÉCISION

Le flux d'air se dirige rapidement vers le centre du feu.

#### 2. ZONE DE COMBUSTION SECONDAIRE

La circulation d'air crée des flammes ondoyantes et protège la vitre contre la saleté.

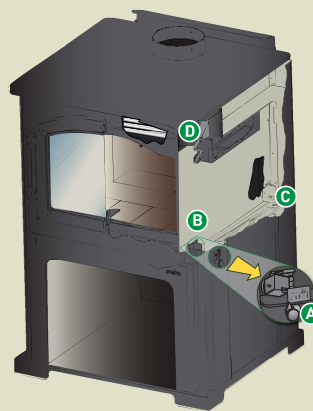
#### 3. ZONE DE COMBUSTION TERTIAIRE

L'air surchauffé embrase les gaz inflammables qui se dégagent du bois

**4. ZONE DE COMBUSTION QUATERNAIRE** Les impuretés restantes brûlent au-dessus du déflecteur et s'échappent par la cheminée.

### CONTRÔLE AUTOMATIQUE DE COMBUSTION

Le contrôle automatique de combustion (CAC) est une technologie avancée de régulation de chaleur de Quadra-Fire. Elle alimente le feu en air pour un allumage précis et une combustion constante et de longue durée.



#### A. POIGNÉE D'ACTIVATION DU CAC

Poussez puis tirez sur la poignée pour activer le flux d'air pour l'allumage.

#### B. ENTRÉE D'AIR DU CAC

Contrôle le flux d'air de départ pour attiser le feu.

#### C. MINUTEUR DU CAC

À l'allumage, ouvre l'entrée d'air du CAC pour une durée d'environ 20 minutes, approximativement 20 minutes.

**D. CONTRÔLE DE LA VITESSE DE COMBUSTION** Contrôle le flux d'air alimentant le feu et garantit votre confort.

# DISCOVERY III



MODÈLE DISCOVERY III AVEC TUILES PERSONNALISÉES

Rendement max.  
en BTU/heure<sup>1</sup>  
**63,700**

Capacité thermique<sup>2</sup>  
**1,100 à  
3,000 pi<sup>2</sup>**

Durée max. de  
combustion<sup>3</sup>  
**12 heures**

Efficacité<sup>5</sup>  
**80.2%**

Émissions  
**1,0 g/h**

Chambre de  
combustion  
**2,3 pi<sup>3</sup>**

Longueur de  
bûche indiquée  
**18 po**

Fenêtre  
**165 po<sup>2</sup>**

Poids total  
**360lb**



DISCOVERY III

Modèle ci-dessus avec panneau latéral non personnalisé

## PERSONNALISEZ VOTRE POÊLE

Procurez-vous, auprès de n'importe quel détaillant de revêtement de sol ou de tuiles, tout type de tuiles de céramique [11 3/4 po x 11 3/4 po x 3/8 po], ou recouvrez le panneau latéral d'une peinture haute température.

# DISCOVERY II



MODÈLE DISCOVERY II AVEC PANNEAU LATÉRAL PERSONNALISÉ

Rendement max.  
en BTU/heure<sup>1</sup>  
**51,000**

Capacité thermique<sup>2</sup>  
**1 100 à  
2 600 pi<sup>2</sup>**

Durée max. de  
combustion<sup>3</sup>  
**10 heures**

Efficacité<sup>5</sup>  
**78.3%**

Émissions  
**1.9 g/h**

Chambre de  
combustion  
**2.0 pi<sup>3</sup>**

Longueur de  
bûche indiquée  
**16 po**

Fenêtre  
**165 po<sup>2</sup>**

Poids total  
**339lb**



DISCOVERY II

Modèle ci-dessus avec panneau latéral non personnalisé

PERSONNALISEZ VOTRE POÊLE

Procurez-vous, auprès de n'importe quel détaillant de revêtement de sol ou de tuiles, tout type de tuiles de céramique [11 3/4 po x 11 3/4 po x 3/8 po], ou recouvrez le panneau latéral d'une peinture haute température.

# DISCOVERY I



MODÈLE DISCOVERY I AVEC TUILES PERSONNALISÉES

Rendement max.  
en BTU/heure<sup>1</sup>  
**44,000**

Capacité thermique<sup>2</sup>  
**800-  
2,100 pi<sup>2</sup>**

Durée max. de  
combustion<sup>3</sup>  
**7 heures**

Efficacité<sup>5</sup>  
**78.7%**

Émissions  
**2.1 g/h**

Chambre de  
combustion  
**1.4 pi<sup>3</sup>**

Longueur de  
bûche indiquée  
**16po**

Fenêtre  
**125 po<sup>2</sup>**

Poids total  
**285lb**



## DISCOVERY I

Modèle ci-dessus avec panneau latéral non personnalisé.

## PERSONNALISEZ VOTRE POÊLE

Procurez-vous, auprès de n'importe quel détaillant de revêtement de sol ou de tuiles, tout type de tuiles de céramique [11 3/4 po x 11 3/4 po x 3/8 po], ou recouvrez le panneau latéral d'une peinture haute température.

## ACCESSOIRES



TROUSSE DE VENTILATION

TOUS LES POÊLES

## PERSONNALISEZ VOTRE POÊLE

TUILES DE CÉRAMIQUE (IL FAUT TROIS TUILES PAR PANNEAU LATÉRAL POUR LES MODÈLES DISCOVERY III ET II ET DEUX PAR PANNEAU LATÉRAL POUR LE MODÈLE DISCOVERY I)



PANNEAUX LATÉRAUX UNIS (VOUS POUVEZ RECOUVRIR LES PANNEAUX LATÉRAUX DE VOTRE POÊLE D'UNE PEINTURE HAUTE TEMPÉRATURE (RÉSISTANTE À PLUS DE 300 DEGRÉS))

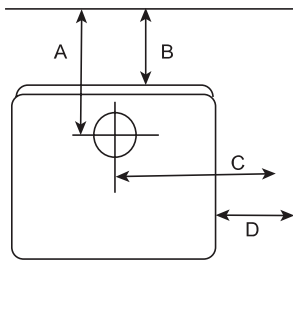


## COMPARAISON DES MODÈLES

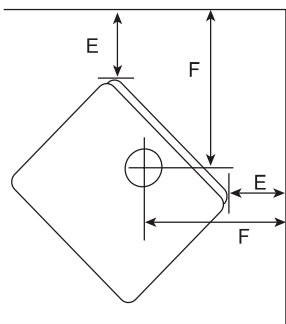
DISCOVERY III	DISCOVERY II	DISCOVERY I
<b>RENDEMENT MAX. EN BTU/HEURE<sup>1</sup></b> » 63,700	<b>RENDEMENT MAX. EN BTU/HEURE<sup>1</sup></b> » 51,000	<b>RENDEMENT MAX. EN BTU/HEURE<sup>1</sup></b> » 44,000
<b>CAPACITÉ THERMIQUE<sup>2</sup></b> » 1,100 à 3,000 pi <sup>2</sup>	<b>CAPACITÉ THERMIQUE<sup>2</sup></b> » 1,000 à 2,600 pi <sup>2</sup>	<b>CAPACITÉ THERMIQUE<sup>2</sup></b> » 800 à 2,100 pi <sup>2</sup>
<b>DURÉE MAX. DE COMBUSTION<sup>3</sup></b> » 12 heures	<b>DURÉE MAX. DE COMBUSTION<sup>3</sup></b> » 10 heures	<b>DURÉE MAX. DE COMBUSTION<sup>3</sup></b> » 7 heures
<b>EFFICACITÉ<sup>5</sup></b> » 80.2%	<b>EFFICACITÉ<sup>5</sup></b> » 78.3%	<b>EFFICACITÉ<sup>5</sup></b> » 78.7%
<b>ÉMISSIONS</b> » 1,0 g/h	<b>ÉMISSIONS</b> » 1,9 g/h	<b>ÉMISSIONS</b> » 2,1 g/h
<b>CHAMBRE DE COMBUSTION</b> » 2.3 pi <sup>3</sup>	<b>CHAMBRE DE COMBUSTION</b> » 2.0 pi <sup>3</sup>	<b>CHAMBRE DE COMBUSTION</b> » 1.4 pi <sup>3</sup>
<b>LONGUEUR DE BÛCHE INDIQUÉE</b> » 18 po max.	<b>LONGUEUR DE BÛCHE INDIQUÉE</b> » 16 po max.	<b>LONGUEUR DE BÛCHE INDIQUÉE</b> » 16 po max.
<b>FENÊTRE</b> » 165 po <sup>2</sup>	<b>FENÊTRE</b> » 165 po <sup>2</sup>	<b>FENÊTRE</b> » 125 po <sup>2</sup>
<b>POIDS TOTAL</b> » 360lb	<b>POIDS TOTAL</b> » 339lb	<b>POIDS TOTAL</b> » 285lb

## DÉGAGEMENT AUX MATÉRIAUX COMBUSTIBLES

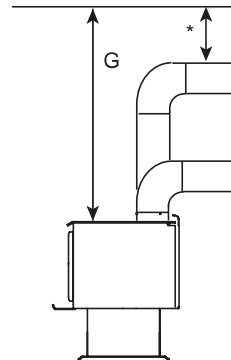
SÉRIE DISCOVERY		A	B	C	D	E	F	G
Discovery III	Tuyau à paroi simple	18 ½ po	11 ¾ po	27 ½ po	14 ½ po	10 po	22 5/8 po	53 ½ po
	Tuyau à paroi double	12 po	5 ¼ po	27 ½ po	14 ½ po	10 po	22 5/8 po	53 ½ po
Discovery II	Tuyau à paroi simple	18 ¼ po	11 ¾ po	28 ½ po	16 po	8 po	20 po	48 po
	Tuyau à paroi double	13 ½ po	6 ½ po	25 po	13 po	6 ½ po	18 ½ po	48 po
Discovery I	Tuyau à paroi simple	18 po	11 po	24 ½ po	13 po	8 ½ po	20 po	56 po
	Tuyau à paroi double	11 ¾ po	5 ¾ po	23 po	10 ½ po	7 ½ po	19 po	43 po



Mur arrière/Mur latéral



Installation en angle

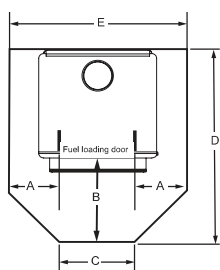


Dégagement entre le poêle et le plafond

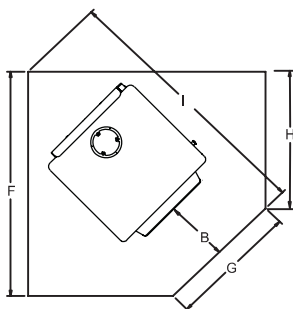
\*Suivre les instructions de dégagement du fabricant

## PROTECTION DU POÊLE

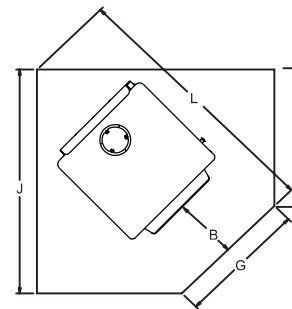
	Type de protection de plancher	A	B	C	D	E	F	G	H	I	J	K	L
Discovery III	Type I	8 po	16 po	15 5/8 po	41 po	31 5/8 po	52 1/4 po	15 1/8 po	41 1/4 po	66 1/8 po	52 1/4 po	41 1/4 po	66 1/8 po
Discovery II	Type I	8 po	16 po	15 5/8 po	39 po	31 5/8 po	47 1/8 po	15 5/8 po	36 po	58 3/4 po	48 5/8 po	37 1/2 po	60 7/8 po
Discovery I	Type I	16 po	16 po	15 5/8 po	39 po	29 5/8 po	46 3/4 po	13 5/8 po	37 1/8 po	59 1/4 po	47 3/4 po	38 1/8 po	60 5/8 po



Dimensions standard



Dimensions pour installation en angle avec tuyau à paroi double



Dimensions pour installation en angle avec tuyau à paroi double

Un grand merci de toute l'équipe de Quadra-Fire!

Offert chez :

# QUADRA-FIRE®

www.quadrafire.com | 800-926-4356

### Garantie à vie limitée<sup>4</sup>

Fort de son savoir-faire inégalable, Quadra-Fire offre une garantie à vie limitée sur les principaux composants : la chambre de combustion et l'échangeur de chaleur.

facebook.com/QuadraFire

twitter.com/QuadraFire

youtube.com/QuadraFirePower

**1. BTU :** Les poêles Quad sont très efficaces pendant la première heure de fonctionnement. La BTU variera selon le type de combustible utilisé et sa teneur en humidité. **2. La capacité thermique** (exprimée en pieds carrés) est donnée à titre indicatif seulement et peut varier selon le climat, le type de construction et son état, la quantité et la qualité du revêtement isolant, l'emplacement du poêle et la circulation d'air dans la pièce. **3. La durée réelle de combustion** variera selon la façon dont l'appareil est utilisé, la quantité de bûches utilisées, le type de bois utilisé et sa teneur en humidité, la hauteur de la cheminée et l'installation de l'appareil. **4. Pour en savoir plus** sur la garantie : [www.quadrafire.com](http://www.quadrafire.com). **5. Efficacité moyenne** pondérée du Pci (pouvoir calorifique inférieur)

**IMPORTANT – À LIRE AVANT L'INSTALLATION!** – Veuillez lire le guide d'utilisation/d'installation pour connaître toutes les exigences et spécificités par rapport au dégagement. Les images et descriptions fournies dans ce document ne servent qu'à vous aider à choisir votre produit. Quadra-Fire est une marque de commerce déposée de Hearth & Home Technologies. Les caractéristiques des produits et leur prix peuvent changer sans préavis. La surface des foyers, poêles et encastrables devient extrêmement CHAUDE et peut causer des brûlures au contact. Demeurez à une distance sûre. Pour en savoir plus, visitez le site [www.quadrafire.com/fireplacesafety](http://www.quadrafire.com/fireplacesafety).