



SimpliFire[®]
Fire Made Simple

Électrique



Foyers linéaires électriques

Des designs sensationnels dans une finition impeccable

Associez un magnifique foyer électrique linéaire SimpliFire® avec votre vision du design. Ajoutez de l'ambiance à n'importe quel espace de votre maison et à tout moment de l'année, dans des styles allant du montage mural à l'encastrement, dans des configurations à un seul côté, en coin ou à trois côtés qui permettra de donner à votre mur une finition au look épuré.

MEILLEUR

SCION TRINITY

- Design multifaces à l'aspect visuel agréable
- Installation sur trois côtés (baie), sur deux côtés (coin gauche ou droit) ou sur un seul côté
- Finition la plus propre avec conduits d'aération dissimulés
- Grand, de 381 mm (15 po) de haut, donne du caractère à votre pièce
- Lit de braises très profond pour un aspect visuel impressionnant
- Éléments d'apparence en cristal clair et bûches de bois flotté avec braises incandescentes fournis avec la version standard

Accessoires facultatifs

- Ensemble de manteau de foyer flottant (pour applications murales)
- Ensembles de bûches haute définition ShadowGlo™



MEILLEUR

SCION

- Finition la plus propre avec conduits d'aération dissimulés
- Grand, de 381 mm (15 po) de haut, donne du caractère à votre pièce
- Lit de braises très profond pour un aspect visuel impressionnant
- Éléments d'apparence en cristal clair et bûches de bois flotté avec braises incandescentes fournis avec la version standard

Accessoires facultatifs

- Ensembles de bûches haute définition ShadowGlo



PARFAIT

ALLUSION PLATINUM

- Grand, large zone de visualisation de 381 mm (15 po) de haut avec cadre minimal
- S'installe au ras d'un mur de 51 x 152 mm (2 x 6 po), optimisant ainsi l'espace au sol
- Éléments d'apparence en cristal clair et en pierre blanche en céramique livrés avec la version standard

Accessoires facultatifs

- Ensemble de bûches de bois flotté pour améliorer l'apparence
- Ensemble de montage mural disponible pour une installation rapide et facile dans n'importe quelle pièce



BON

ALLUSION

- Flexibilité pour être entièrement ou partiellement encastré ou accroché au mur

Accessoires facultatifs

- Ensemble de bûches de bois flotté pour améliorer l'apparence



BON

FORMAT

- Un look propre et intégré dans une conception de montage mural facile à installer
- Éléments d'apparence en cristal clair et le jeu de bûches en bois alpin ShadowGlo d'une seule pièce standard



Scion Trinity

Créez une atmosphère séduisante sous tous les angles avec le foyer électrique SimpliFire Scion Trinity. Dans des configurations à trois côtés, en coin ou à un seul côté, il ajoute une ambiance étonnante sans que des conduites de gaz ou une ventilation ne soient nécessaires.

Caractéristiques

- Placez des matériaux de finition jusqu'au bord du foyer pour une finition lisse et harmonieuse
- Pas de grille ni de conduit d'évacuation
- Éclairage d'accentuation pour plus de chaleur et d'ambiance
- Éléments d'apparence en cristal clair et bûches de bois flotté avec braises incandescentes fournis avec la version standard
- Disponible pour les modèles 1 092 mm (43 po) et 1 397 mm (55 po)



Scion Trinity 1 397 mm (55 po) avec bûches de bois flotté

Éléments d'apparence inclus



Cristaux clairs



Bûches de bois flotté

Ensembles de bûches ShadowGlo optionnels



Bûches en bois des montagnes



Bûches de bouleau naturel



Scion Trinity 1 397 mm (55 po) avec ensemble de manteau de foyer flottant

Scion

Exprimez votre propre style. Finissez votre mur de manière harmonieuse et placez les matériaux jusqu'au bord de la cheminée pour un effet épuré. Conduits d'évacuation dissimulés, flamme dynamique et lumières éclatantes donnent vie à votre pièce, en toute propreté et simplicité.

Caractéristiques

- Placez des matériaux de finition jusqu'au bord du foyer pour une finition lisse et harmonieuse.
- Pas de grille ni de conduit d'évacuation
- Éclairage d'accentuation pour plus de chaleur et d'ambiance
- Éléments d'apparence en cristal clair et bûches de bois flotté avec braises incandescentes fournis avec la version standard
- Modèles disponibles en 1 092, 1 397 ou 1 981 mm (43, 55 ou 78 po) de largeur



Foyer linéaire Scion 1 397 mm (55 po) illustré avec flamme orange et bûches de bois flotté

Série linéaire Scion

Éléments d'apparence inclus



Cristaux clairs



Bûches de bois flotté

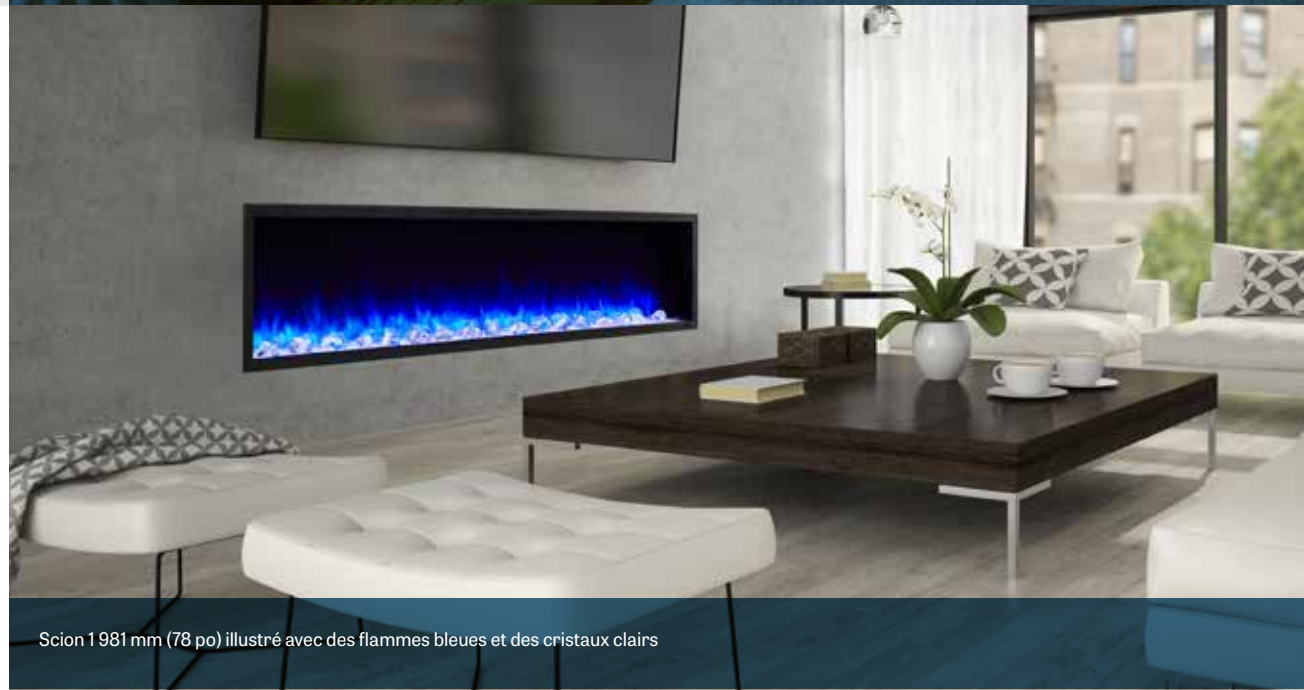
Ensembles de bûches ShadowGlo optionnels



Bûches en bois des montagnes



Bûches de bouleau naturel



Scion 1 981 mm (78 po) illustré avec des flammes bleues et des cristaux clairs

Allusion Platinum

Créer un point focal élégant dans votre maison n'a jamais été aussi facile. Conçue pour apporter confort et ambiance détendue, l'Allusion Platinum offre un champ de vision impressionnant tout en gardant une charpente très simple.

Caractéristiques

- Éléments d'apparence en cristal clair et en pierres blanches en céramique livrés en version standard
- Modèles disponibles en 1 270, 1 524 ou 1 828 mm (50, 60 ou 72 po) de largeur
- Installation flexible : entièrement encastré pour un aspect intégré, ou monté en surface avec l'ensemble de montage mural en option



Fixé au mur



Complètement encastré



Foyer linéaire Allusion Platinum 1 397 mm (60 po) illustré avec des flammes bleues et des pierres blanches en céramique

Éléments d'apparence inclus



Cristaux clairs



Pierres blanches en céramique

Éléments d'apparence en option



Bûches de bois flotté



Allusion Platinum 1 270 mm (50 po) illustré avec des flammes bleues et des cristaux clairs

Allusion

La série de foyers électriques Allusion adopte un style moderne en alliant des proportions linéaires à une multitude de thèmes d'éclairage de flammes et de braises à DEL.

Caractéristiques

- Un élément en cristal clair crée l'illusion d'un feu apaisant s'élevant d'un lit de braises éclairé
- Modèles proposés en 1 016, 1 219, 1 524 ou 2 134 mm (40, 48, 60 ou 84 po) de largeur
- Commandes tactiles simples à l'avant du foyer pour plus de commodité
- Installation flexible : entièrement ou partiellement encastré ou accroché au mur



Complètement encastré



Partiellement encastré



Fixé au mur

Éléments d'apparence en option



Bûches de bois flotté



Pierres de céramique



Foyer linéaire Allusion de 2 134 mm (48 po) illustré avec une flamme bleu orange, un éclairage de lit de braises blanc et éléments d'apparence en cristal clair

Série linéaire Allusion



Allusion 2 134 mm (48 po) illustré avec flamme orange et bûches de bois flotté

Format

Nous souhaitons tous la simplicité au quotidien. Le foyer électrique mural SimpliFire Format est le moyen le plus simple d'ajouter une pièce centrale moderne à n'importe quel espace. Le design minimaliste du manteau de foyer flottant, disponible en plusieurs longueurs, s'adapte à votre décor avec un éclairage d'appoint multicolore pour créer l'ambiance.

Caractéristiques

- Le manteau de foyer flottant minimaliste offre un look propre et intégré dans un design facile à monter au mur.
- Modèles disponibles en 1 270 mm, 1 524 mm ou 1 828 mm (43, 50 ou 60 po)
- Pas de grille ni de conduit d'évacuation
- Éléments d'apparence en cristal clair et le jeu de bûches en bois alpin ShadowGlo standard
- Profitez du foyer toute l'année, avec ou sans chaleur
- Contrôle facile avec la télécommande multifonction intuitive



Format 1 524 mm (60 po) linéaire illustré par le jeu de bois de bûche des montagnes ShadowGlo

Éléments d'apparence inclus



Jeu de bois de bûche des montagnes ShadowGlo



Cristaux clairs



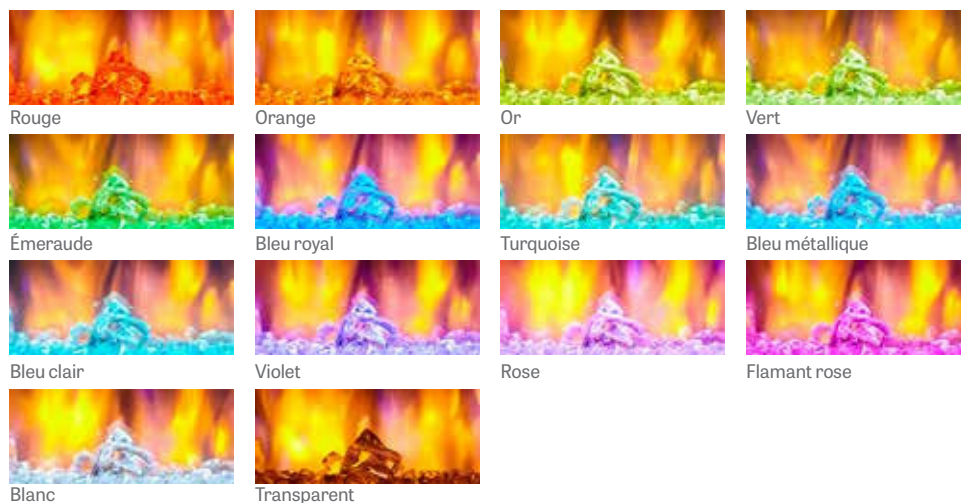
Format 1 092 mm (43 po) illustré avec des flammes bleues et des cristaux clairs

Caractéristiques et options des foyers linéaires électriques

Modèle	Scion Trinity 1 092 mm (43 po), 1 397 mm (55 po)	Scion 1 092 mm (43 po), 1 397 mm (55 po), 1 981 mm (78 po)	Allusion Platinum 1 270 mm (50 po), 1 524 mm (60 po), 1 829 mm (72 po)	Allusion 1 016 mm (40 po), 1 219 mm (48 po), 1 524 mm (60 po), 2 133 mm (84 po)	Format 635 mm (43 po), 762 mm (50 po), 889 mm (60 po)
Couleurs de flamme	4	4	4	4	4
Couleurs de lit de braises	13	13	13	13	13
Éclairage d'accentuation	OUI	OUI	NON	NON	OUI - Multicolore
Télécommande	OUI	OUI	OUI	OUI	OUI
Mode thermostat	OUI	OUI	OUI	OUI	OUI
Éléments d'apparence inclus	-Cristaux clairs -Bûches de bois flotté	-Cristaux clairs -Bûches de bois flotté	-Cristaux clairs -Pierres blanches en céramique	-Éléments d'apparence en cristal clair	-Cristaux clairs -Jeu de bois de bûche des montagnes ShadowGlo (une pièce)
Éléments d'apparence en option	Bûches ShadowGlo™ : -Bois des montagnes -Bouleau naturel	Bûches ShadowGlo : -Bois des montagnes -Bouleau naturel	-Bûches de bois flotté	-Bûches de bois flotté -Pierres blanches en céramique	S.O.
Méthode d'installation	-Intégré à 3 faces (Baie) -Intégré à 2 faces (Coin gauche/droit) -Intégré à simple face -Support mural (avec ensemble de manteau de foyer flottant en option)	-Intégré, à niveau	-Charpente entièrement encastrée 51 x 152 mm (2 x 6 po) -Support mural (avec ensemble en option)	-Charpente encastrée, à fleur 51 x 152 mm (2 x 6 po) -Charpente semi-encastrée 51 x 102 mm (2 x 4 po) -Support mural (support mural inclus)	-Montage mural
Connexions électriques	-15 A, 120 V/60 Hz -Câble ou prise	-15 A, 120 V/60 Hz -Câble uniquement	-15 A, 120 V/60 Hz -Câble ou prise	-15 A, 120 V/60 Hz -Câble ou prise	-12,5 A, 120 V/60 Hz -Câble ou prise
Puissance calorifique	Jusqu'à 5 000 BTU; 1500 W élevé/750 W bas	Jusqu'à 5 000 BTU; 1500 W élevé/750 W bas	Jusqu'à 5 000 BTU; 1500 W élevé/750 W bas	Jusqu'à 5 000 BTU; 1500 W élevé/750 W bas	Jusqu'à 5 000 BTU; 1500 W élevé/750 W bas

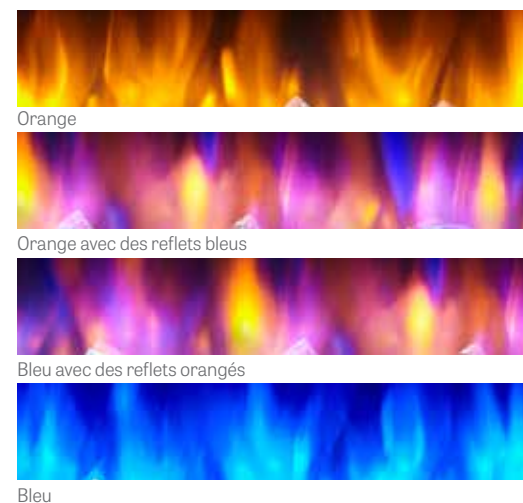
Treize couleurs de lit de braises

Les lits de braises sont éclairés par la lueur des lumières DEL de longue durée et 13 options de couleurs différentes sont proposées. Possibilité de changer les couleurs en continu.



Quatre couleurs de flammes

La technologie de flamme DEL offre une meilleure efficacité énergétique et propose quatre couleurs de flammes.



Télécommandes multifonction

Une télécommande multifonction intuitive est offerte.



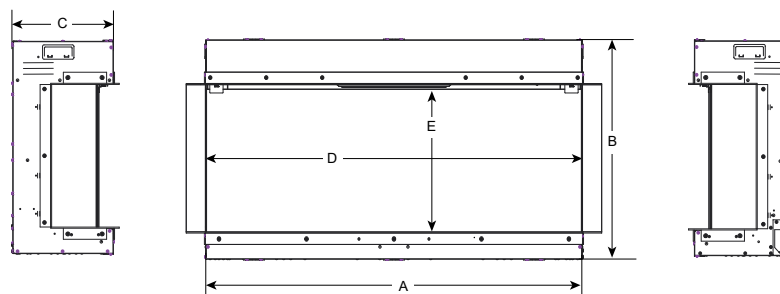
• Scion Trinity
• Scion
• Allusion Platinum
• Allusion

• Format

Scion Trinity



Modèle	Puissance calorifique	Largeur (A)		Hauteur (B)		Profondeur (C)		Aire de visualisation (D x E)
		Unité	Charpente	Unité	Charpente	Unité	Charpente	
SF-SCT43-BK	5 000	1549 mm (42-1/2 po)	1 086 mm (42-3/4 po)	559 mm (22 po)	565 mm (22-1/4 po)	286 mm (11-1/4 po)	194 mm (11-1/2 po)	1 080 mm x 375 mm (42-1/2 po x 14-3/4 po)
SF-SCT55-BK	5 000	1384 mm (54-1/2 po)	1 387 mm (54-5/8 po)	559 mm (22 po)	565 mm (22-1/4 po)	286 mm (11-1/4 po)	194 mm (11-1/2 po)	1 373 mm x 375 mm (54-1/16 po x 14-3/4 po)



Vue latérale

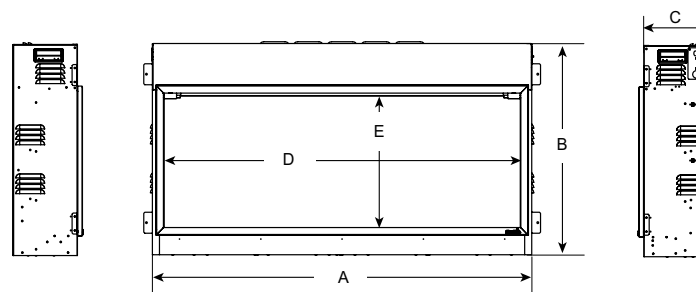
Vue avant

Vue latérale

Scion



Modèle	en BTU Sortie	Largeur (A)		Hauteur (B)		Profondeur (C)		Aire de visualisation (D x E)
		Unité	Charpente	Unité	Charpente	Unité	Charpente	
SF-SC43-BK	5 000	1130 mm (44-1/2 po)	1 143 mm (45 po)	606 mm (23-7/8 po)	616 mm (24-1/4 po)	194 mm (7-5/8 po)	194 mm (7-5/8 po)	1 054 x 381 mm (41-1/2 x 15 po)
SF-SC55-BK	5 000	1435 mm (56-1/2 po)	1 448 mm (57 po)	606 mm (23-7/8 po)	616 mm (24-1/4 po)	194 mm (7-5/8 po)	194 mm (7-5/8 po)	1 353 x 381 mm (53-1/4 x 15 po)
SF-SC78-BK	5 000	2 032 mm (80 po)	2 045 mm (80-1/2 po)	606 mm (23-7/8 po)	616 mm (24-1/4 po)	194 mm (7-5/8 po)	194 mm (7-5/8 po)	1 902 mm x 381 mm (76-7/8 po x 15 po)



Vue latérale

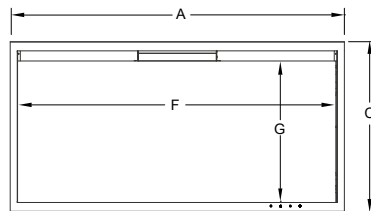
Vue avant

Vue latérale

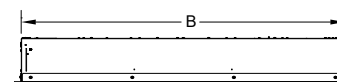
Allusion Platinum



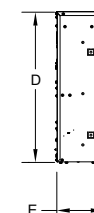
Modèle	en BTU Sortie	Largeur			Hauteur			Profondeur		Zone de visualisation (F x G)
		Avant (A)	Arrière (B)	Charpente	Avant (C)	Arrière (D)	Charpente	Unité (E)	Charpente*	
SF-ALLP50-BK	5 000	1329 mm (52-5/16 po)	1295 mm (50-1/2 po)	1295 mm (51 po)	519 mm (20-7/16 po)	492 mm (19-3/8 po)	495 mm (19-1/2 po)	143 mm (5-5/8 po)	1118 mm x 813 mm (2 po x 6 po)	1219 x 381 mm (48 po x 15 po)
SF-ALLP60-BK	5 000	1583 mm (62-5/16 po)	1537 mm (60-1/2 po)	1549 mm (61 po)	519 mm (20-7/16 po)	492 mm (19-3/8 po)	495 mm (19-1/2 po)	143 mm (5-5/8 po)	1118 mm x 813 mm (2 po x 6 po)	1473 mm x 381 mm (58 po x 15 po)
SF-ALLP72-BK	5 000	1888 mm (74-5/16 po)	1842 mm (72-1/2 po)	1854 mm (73 po)	519 mm (20-7/16 po)	492 mm (19-3/8 po)	495 mm (19-1/2 po)	143 mm (5-5/8 po)	1118 mm x 813 mm (2 po x 6 po)	1778 mm x 381 mm (70 po x 15 po)



Vue avant



Vue du dessus

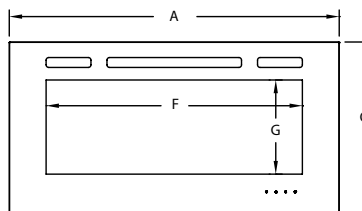


Vue latérale

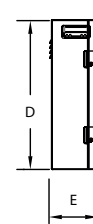
Allusion



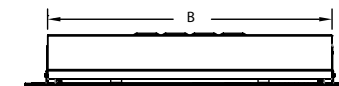
Modèle	EN BTU Sortie	Largeur			Hauteur			Profondeur		Zone de visualisation (F x G)
		Avant (A)	Arrière (B)	Charpente*	Avant (C)	Arrière (D)	Charpente*	Unité (E)	Charpente*	
SF-ALL40-BK	5 000	1 029 mm (40-1/2 po)	889 mm (35 po)	914 mm (36 po)	515 mm (20-1/4 po)	453 mm (17-13/16 po)	461 mm (18-1/8 po)	151 mm (5-15/16 po)	1 118 mm x 813 mm (2 po x 6 po)	797 x 285 mm (31-3/8 po x 11-1/4 po)
SF-ALL48-BK	5 000	1 230 mm (48-7/16 po)	1 088 mm (42-13/16 po)	1 126 mm (44-5/16 po)	515 mm (20-1/4 po)	453 mm (17-13/16 po)	461 mm (18-1/8 po)	151 mm (5-15/16 po)	1 118 mm x 813 mm (2 po x 6 po)	1 000 x 285 mm (39-3/8 po x 11-1/4 po)
SF-ALL60-BK	5 000	1 530 mm (60-1/4 po)	1 388 mm (54-5/8 po)	1 426 mm (56-1/8 po)	515 mm (20-1/4 po)	453 mm (17-13/16 po)	461 mm (18-1/8 po)	151 mm (5-15/16 po)	1 118 mm x 813 mm (2 po x 6 po)	1 300 x 285 mm (51-3/16 po x 11-1/4 po)
SF-ALL84-BK	5 000	2 130 mm (83-7/8 po)	1 988 mm (78-1/4 po)	2 019 mm (79-1/2 po)	515 mm (20-1/4 po)	453 mm (17-13/16 po)	461 mm (18-1/8 po)	151 mm (5-15/16 po)	1 118 mm x 813 mm (2 po x 6 po)	1 902 mm x 285 mm (74-7/8 po x 11-1/4 po)



Vue avant



Vue latérale

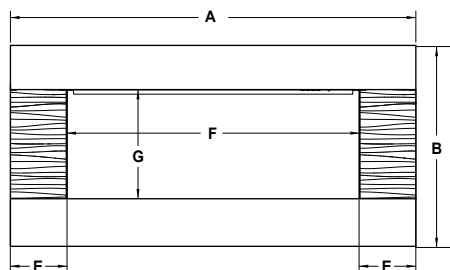


Vue du dessus

Format



Modèle	Puissance calorifique	Largeur (A)	Hauteur (B)	Profondeur (C)	Profondeur (D)	Côtés (E)	Aire de visualisation (F x G)
SF-FM50-WH	5 000	1270 mm (50 po)	592 mm (23-5/16 po)	200 mm (7-7/8 po)	250 mm (9-7/8 po)	175 mm (6-7/8 po)	916 mm x 321 mm (914-1/16 po x 12-5/8 po)
SF-FM60-WH	5 000	1520 mm (59-7/8 po)	592 mm (23-5/16 po)	200 mm (7-7/8 po)	250 mm (9-7/8 po)	300 mm (11-13/16 po)	916 mm x 321 mm (914-1/16 po x 12-5/8 po)

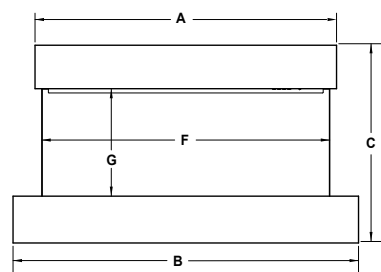


Vue avant

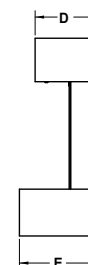


Vue latérale

Modèle	EN BTU Sortie	Largeur (A)	Largeur (B)	Hauteur (C)	Profondeur (D)	Profondeur (E)	Aire de visualisation (F x G)
SF-FM43-WH	5 000	960 mm (37-13/16 po)	1100 mm (43-5/16 po)	592 mm (23-5/16 po)	200 mm (7-7/8 po)	250 mm (9-7/8 po)	916 mm x 321 mm (914-1/16 po x 12-5/8 po)



Vue avant



Vue latérale